

Вплив реформи
податку на доходи фізичних осіб
на бюджети міст та районів:
проблеми і застороги

Презентацію підготовлено

ПЕФР, Development Alternatives, Inc.

Квітень 16, 2003

Київ, Україна

Аналізується вплив таких змін:

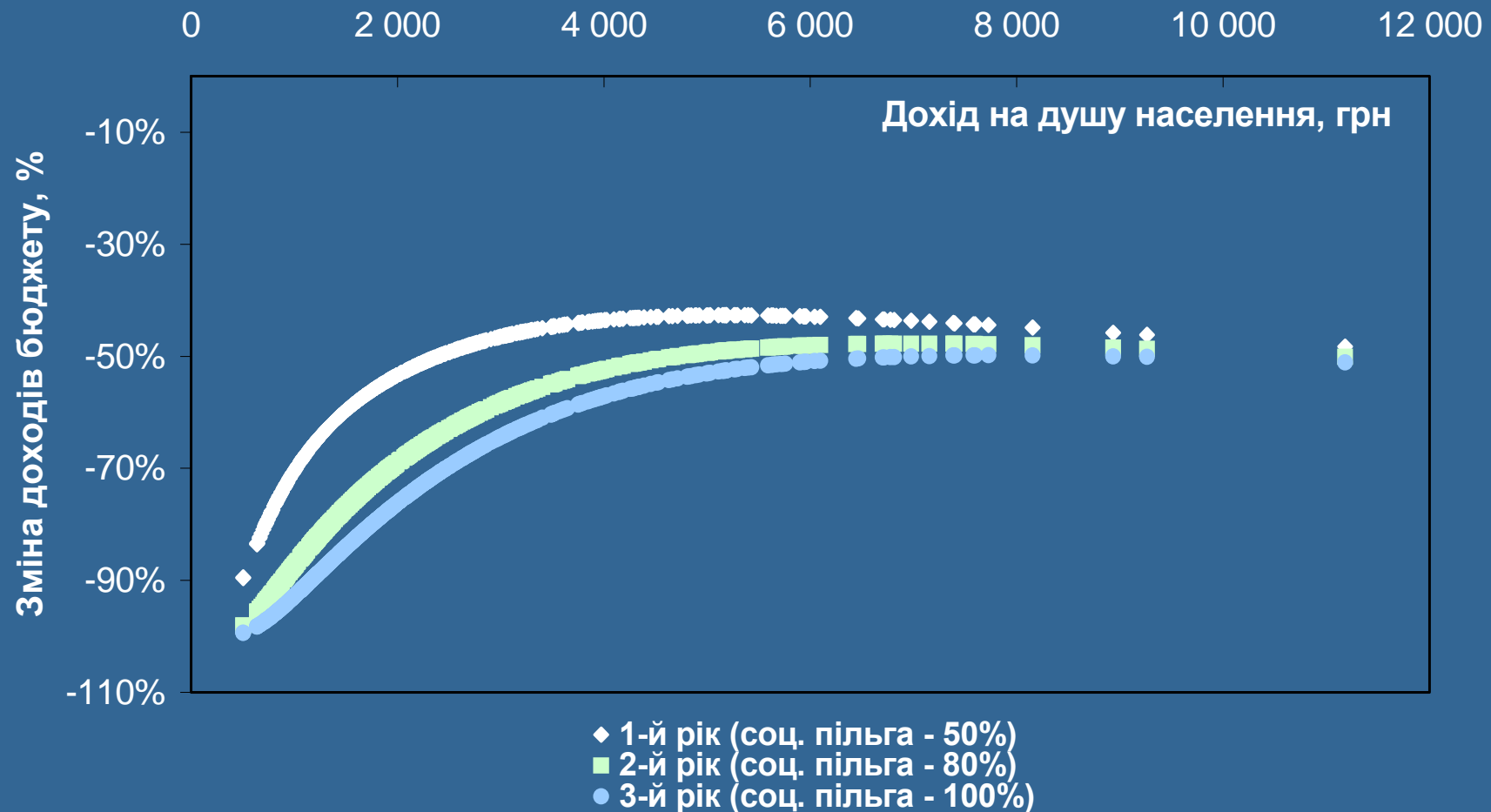
- введення єдиної ставки — 13%
- запровадження “соціальної податкової пільги”

(Планується дозволити особам, річний дохід яких не перевищує 40 мінімальних зарплат, зменшити свій річний прибуток, що підлягає оподаткуванню, на суму законодавчо встановленої мінімальної зарплати, помноженої відповідно на кількість місяців, протягом яких особа отримувала таку зарплату)

Проведений аналіз показує, що:

- ефективна ставка скоротиться з приблизно 18% до 7% (враховуючи соціальну податкову пільгу)
- загальний обсяг надходжень від прибуткового податку скоротиться більше ніж на 5 млрд грн (що приблизно відповідає 60%)
- **! розподіл втрат надходжень прибуткового податку з громадян в розрізі бюджетів міст та районів буде нерівномірним (варіюватиме від 53% до 98%)**

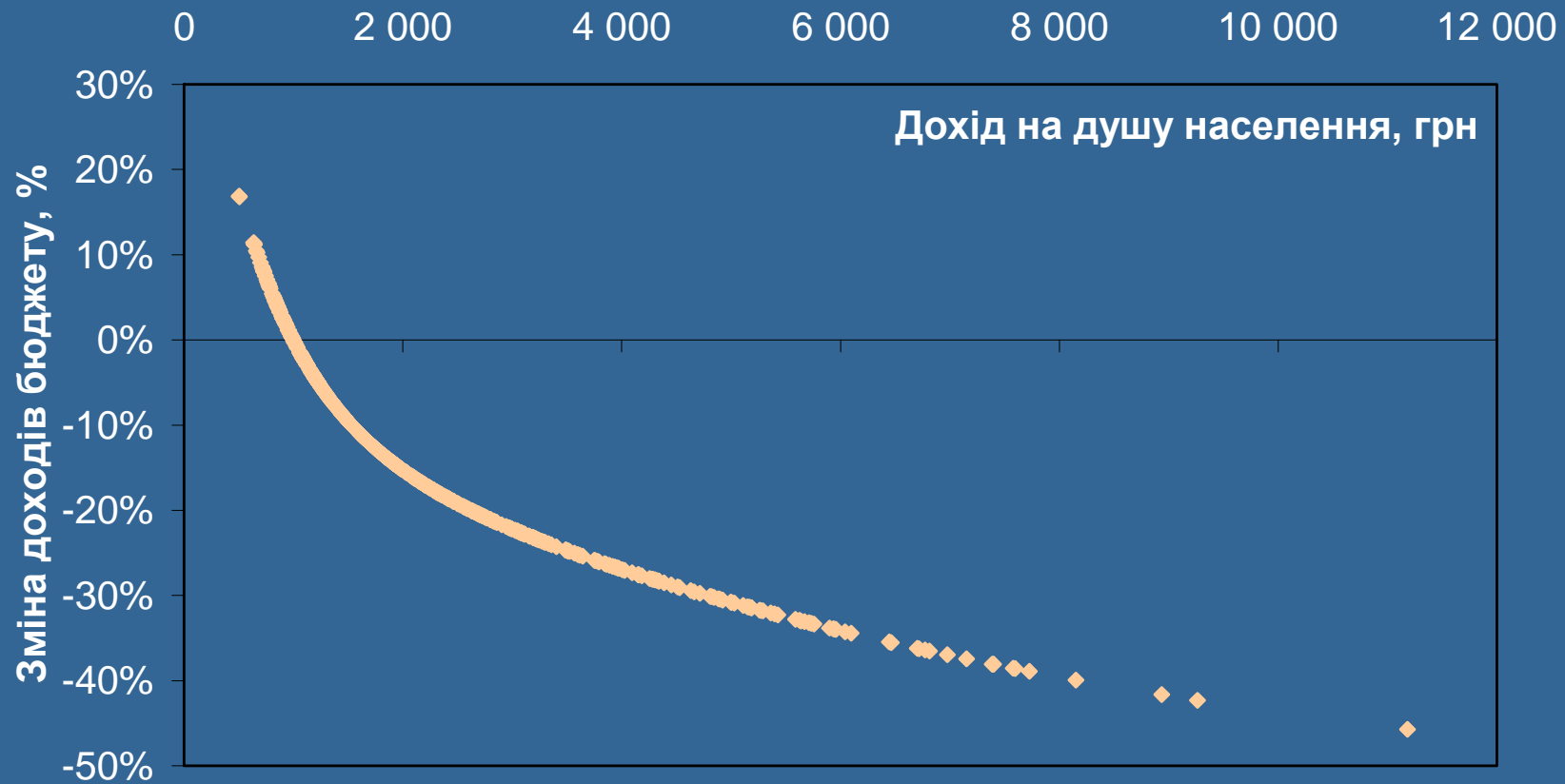
Очікувані зміни доходів бюджетів міст і районів



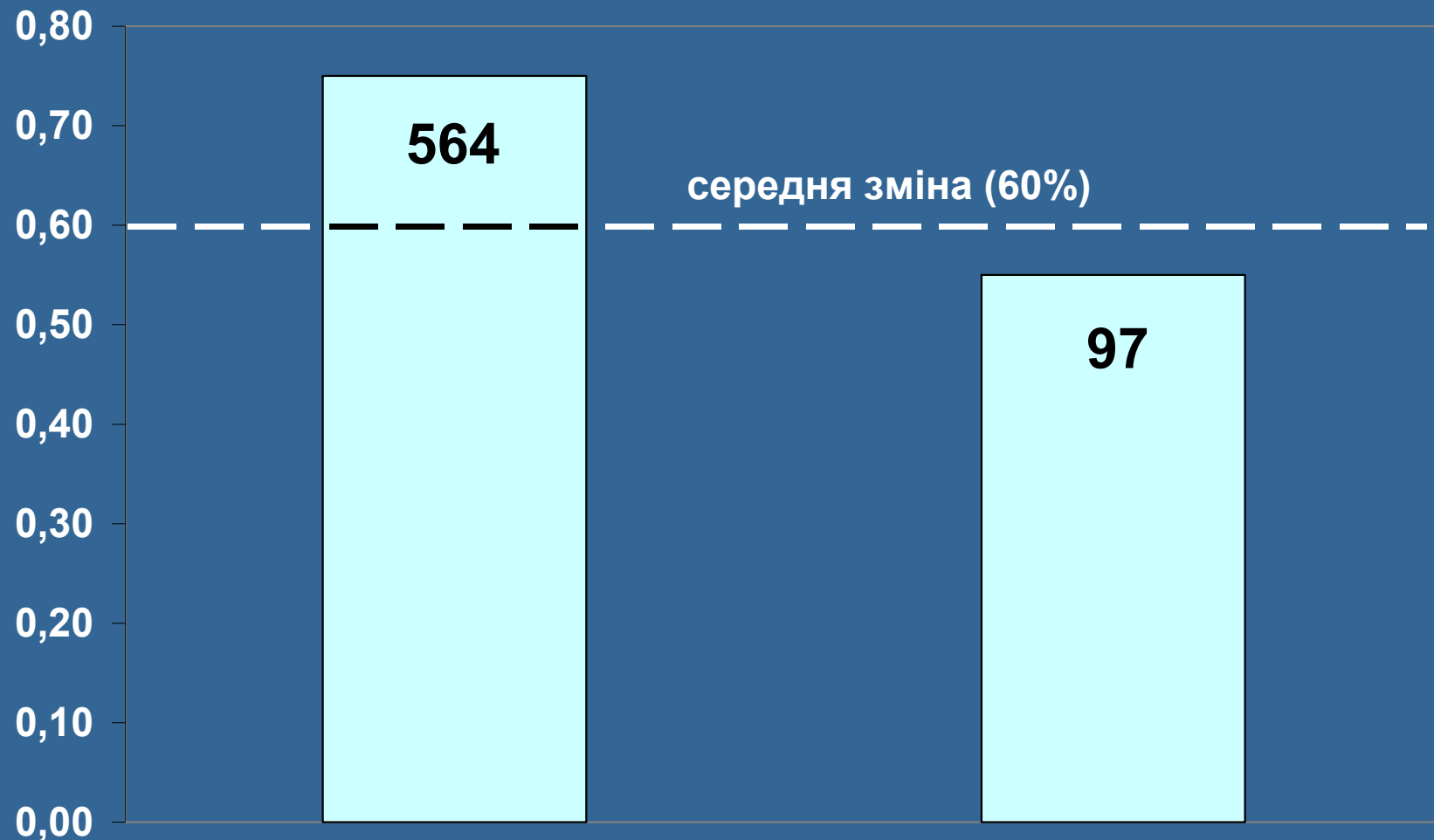
Графік показує:

- чим менш забезпечений бюджет, тим більшою буде втрата доходів
- переважна більшість місцевих бюджетів зазнає втрат, що перевищують 70% їхніх нинішніх доходів
- ! основний фактор, що визначає такі невтішні результати, обумовлений соціальною податковою пільгою у запропонованому вигляді

Чистий ефект зниження ставки оподаткування на бюджети міст та районів (без соціальної податкової пільги)



Більшість місцевих бюджетів зазнає вищих втрат аніж в середньому по Україні



Проблеми пов'язані з нерівномірністю втрат:

- труднощі з визначенням індексів відносної податкоспроможності бюджетів, через неспівставність даних за попередні роки
- необхідно буде внести певні зміни до механізму визначення індексів відносної податкоспроможності місцевих бюджетів

Висновки:

- розподіл втрат доходів між бюджетами міст та районів буде нерівномірним
- реформа вкрай негативно позначиться саме на найменш забезпечених бюджетах
- варто розробити коригуючі механізми в розрахунок індексів відносної податкоспроможності